



C.B.B.O.
ambiente e territorio



FLERO

Fòmela ensèma!

Facciamola insieme!

**Ogni scelta conta:
riciclare oggi significa
proteggere il domani.**



2026
ECOCALENDARIO



COMUNE DI FLERO

Ufficio Gestione Rifiuti (Eco-Sportello)



Piazza IV Novembre, 2/A
25020 Flero (BS)

Orari

LUN 08:00 - 13:00 / 13:30 - 16:30*

(*in questo orario pomeridiano
solo su prenotazione)

MAR 08:00 - 13:00

MER 08:00 - 13:00 / 13:30 - 16:30*

(*in questo orario pomeridiano
solo su prenotazione)

VEN 08:00 - 13:00

tel

030 2563173 int. 6

e-mail

tributi@comune.flero.bs.it

pec

protocollo@pec.comune.flero.bs.it

web

www.comune.flero.bs.it



PER INFORMAZIONI

C.B.B.O. s.r.l.



Via Industriale, 33/35
25016 Ghedi (BS)

tel.

030 7282050

e-mail

cbbo@cbbo.it

web

www.cbbo.it

social

seguici! @cbbosrl  



HAI SEGNALAZIONI DA FARE?



Contatta C.B.B.O.
Assistenza Clienti: 030 7282050
Numero Verde: 800 595020
e-mail: segnalazioni@cbbo.it



Vai sul sito www.cbbo.it
Compila l'apposito modulo
"Hai segnalazioni?"



Vai sull'App C.B.B.O.
alla sezione "Segnalazioni"

Sul nostro sito web

www.cbbo.it,

nella sezione dedicata al
tuo Comune, trovi tutte le
informazioni utili su:
raccolta differenziata,
carta dei servizi,
ecoservizi disponibili e
molto altro.

INQUADRA IL QR CODE
E SCOPRI CHI SIAMO!



IMPORTANTE!

I sacchetti vanno ritirati
all'Eco-sportello. Il distributore
automatico è riservato
alle sole utenze domestiche
in caso di emergenza.

Le utenze **NON DOMESTICHE** devono rivolgersi
ESCLUSIVAMENTE all'ECO-SPORTELLO.



CENTRO DI RACCOLTA



Via Pirandello, 2 - Flero (BS)

Orari standard di apertura

	MATTINA	POMERIGGIO
LUN	08:00 - 15:00 (orario continuato)	
MAR	Chiuso	13:00 - 17:00
MER	08:00 - 12:00	Chiuso
GIO	Chiuso	14:00 - 18:00
VEN	08:00 - 12:00	Chiuso
SAB	08:00 - 12:00	14:00 - 18:00
DOM	10:00 - 12:00	Chiuso

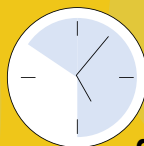
CHIUSURE CENTRO DI RACCOLTA PER FESTIVITÀ

ANNO 2025

SAB 01/11, LUN 08/12,
GIO 25/12, VEN 26/12

ANNO 2026

GIO 01/01, MAR 06/01, DOM 05/04, LUN 06/04,
SAB 25/04, VEN 01/05, MAR 02/06, SAB 15/08, DOM
04/10, DOM 01/11, MAR 08/12, VEN 25/12, SAB 26/12



RICORDA!

Esporre i sacchetti
e i contenitori
dalle ore 17:00 alle ore 19:00
del giorno di raccolta.

Una volta avvenuta la raccolta
i contenitori vanno sempre
ritirati **entro la mattina seguente.**



LEGENDA



FRAZIONE ORGANICA

Organic waste
Fraction organique
الجزء العضوي
有机类废物



RIFIUTO NON RICICLABILE

Non-recyclable waste
Déchet non recyclable
نفايات غير قابلة لإعادة التدوير
无法回收的废物



IMBALLAGGI IN PLASTICA

Plastic packaging
Emballages en Plastique
عبوات بلاستيكية
塑料包装



CARTA E CARTONE

Paper and cardboard
Papier et carton
ورق وكرتون
纸和纸板



VETRO E LATTINE

Glass and cans
Verre et boîtes de conserve
الزجاجات والعلب
玻璃和罐头



VERDE

Green
Vert
أخضر
绿色



CENTRO DI RACCOLTA CHIUSO

Collection Centre closed
Centre de collecte fermé
مركز جمع النفايات مغلق
收集中心关闭



VARIAZIONE RACCOLTA

Change of recycling schedule
Changement de calendrier de recyclage
تغيير الجدول الزمني لإعادة التدوير
更改回收时间表



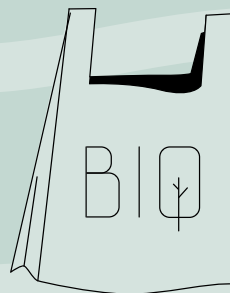
ATTENZIONE!

Verificare sull'Ecocalendario le variazioni della raccolta durante le **festività natalizie**.

SACCHETTI BIODEGRADABILI: DOVE VANNO?

I sacchetti biodegradabili e compostabili:

- ➔ Vanno gettati nell'umido e non vanno mai messi nella plastica, perché non sono imballaggi in plastica!
- ➔ Possono essere usati per la raccolta dell'umido/organico
- ➔ Come riconoscerli? Hanno la scritta "biodegradabile e compostabile" o riportano questi marchi:



RACCOLTA PLASTICA? ECCO ALCUNE REGOLE

Cosa va nella raccolta domestica della plastica
▼
Imballaggi in plastica



- ✓ Bottiglie, flaconi e vasetti
- ✓ Pellicole, imballaggi trasparenti e sacchetti di plastica
- ✓ Contenitori e confezioni in plastica per alimenti, detersivi e prodotti per la casa

Cosa non va nella raccolta domestica della plastica
▼
Attenzione!



- ✗ Giocattoli, utensili da cucina e oggetti rotti in plastica rigida
⚡ da buttare nel secco non differenziabile
- ✗ Capsule del caffè tradizionali
⚡ da buttare nel secco non differenziabile
- ✗ Piatti, posate e bicchieri compostabili
⚡ da buttare nel rifiuto organico
- ✗ Cellophane, sedie o oggetti voluminosi
⚡ da portare al Centro di Raccolta

COME RICONOSCERE GLI IMBALLAGGI IN PLASTICA?



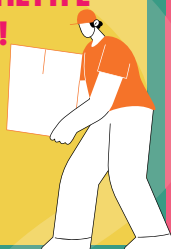
Un imballaggio è tutto ciò che serve a contenere, proteggere o trasportare un prodotto. Se non svolge questa funzione non va nel sacco giallo.

Hai dubbi? Consulta "Dove lo Butto?" sull'App C.B.B.O. o su www.cbbo.it.

IL PESO MASSIMO DEI SACCHETTI E DEI CONTENITORI È DI 16 KG!

Proteggiamo chi lavora per noi:
i sacchetti e i bidoncini non devono superare i 16 kg.

Se trovi errori o anomalie nei sacchetti, contatta subito C.B.B.O.
(800 595020 - segnalazioni@cbbo.it)



SICUREZZA PRIMA DI TUTTO

Gli aghi delle siringhe vanno chiusi con il coperchio di sicurezza e smaltiti nel rifiuto non differenziabile.





El büli ròs

Il bollino rosso



Il bollino rosso non è una multa! Segnala solo un errore nella raccolta: se vuoi più chiarimenti contatta subito C.B.B.O.!

GENNAIO 26

Lun	Mar	Mer	Gio	Ven	Sab	Dom
			1    	2 	3	4
5  	6 	7	8   	9 	10	11
12  	13	14	15   	16 	17	18
19  	20	21	22   	23 	24	25
26  	27	28	29   	30 	31	













Òcio a le spurtine!

Occhio alle borsine!

Fai attenzione alle borse della spesa: sono biodegradabili e vanno buttate nell'umido, non nella plastica!



FEBBRAIO 26

Lun	Mar	Mer	Gio	Ven	Sab	Dom
						1
2 	3	4	5 	6 	7	8
9 	10	11	12 	13 	14	15
16 	17	18	19 	20 	21	22
23 	24	25	26 	27 	28	

Nòm a fà l'ört!

Andiamo a fare l'orto!



Con il compost gratuito del Centro di Raccolta, hai a disposizione un ammendante prezioso per nutrire orto o giardino in modo naturale.

MARZO 26

Lun	Mar	Mer	Gio	Ven	Sab	Dom
						1
2 INIZIO RACC. VERDE 	3	4	5 	6 	7	8
9 	10	11	12 	13 	14	15
16 	17	18	19 	20 	21	22
23 	24	25	26 	27 	28	29
30 	31					

L'è tròp gròs?

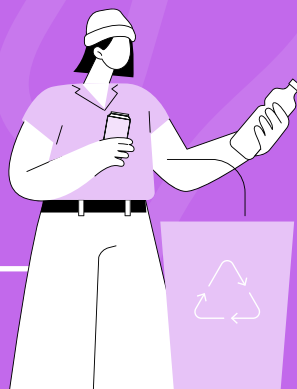
È troppo grosso?



Tavoli, sedie e rifiuti troppo voluminosi? Niente panico: chiama C.B.B.O. e prenota il servizio di raccolta ingombranti!

APRILE 26

Lun	Mar	Mer	Gio	Ven	Sab	Dom
		1	2 	3 	4	5 
6  	7	8	9 	10 	11	12
13 	14	15	16 	17 	18	19
20 	21	22	23 	24 	25 	26
27 	28	29	30 			




Làte e véder

Lattine e vetro

Attenzione ad alluminio e vetro: si riciclano all'infinito, quindi differenziali correttamente e dai nuova vita al loro valore.

MAGGIO 26

Lun	Mar	Mer	Gio	Ven	Sab	Dom
				1 	2	3
4 	5	6	7 	8 	9	10
11 	12	13	14 	15 	16	17
18 	19	20	21 	22 	23	24
25 	26	27	28 	29 	30	31

Daga 'n tai!

Dacci un taglio!



Il verde di oggi è la risorsa di domani: sfalci e potature, se differenziati bene, diventano compost naturale.

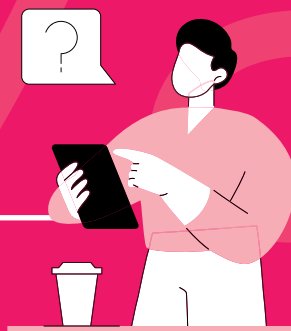
GIUGNO 26

Lun	Mar	Mer	Gio	Ven	Sab	Dom
1 	2 	3	4 	5 	6	7
8 	9	10	11 	12 	13	14
15 	16	17	18 	19 	20	21
22 	23	24	25 	26 	27	28
29 	30					


Endò '1 mète?

Dove lo metto?

Non sai dove buttare un rifiuto? Trovi la risposta nel "Dove lo Butto?", sul sito www.cbbo.it o nell'App C.B.B.O.! Ogni cosa al suo posto!



LUGLIO 26

Lun	Mar	Mer	Gio	Ven	Sab	Dom
		1	2 	3 	4	5
6 	7	8	9 	10 	11	12
13 	14	15	16 	17 	18	19
20 	21	22	23 	24 	25	26
27 	28	29	30 	31 		

El piàt rot

Il piatto rotto



I piatti in ceramica possono confondere: non vanno mai insieme a vetro e alluminio, ma devono essere portati al Centro di Raccolta.

AGOSTO 26

Lun	Mar	Mer	Gio	Ven	Sab	Dom
					1	2
3 	4	5	6 	7 	8	9
10 	11	12	13 	14 	15 	16
17 	18	19	20 	21 	22	23
24 	25	26	27 	28 	29	30
31 						

L'het ciapàt al PuntoEco?

L'hai preso al PuntoEco?



Ricorda: quando vuoi fare una scelta naturale, affidati ai nostri PuntoEco. Prodotti sostenibili e a ridotto impatto ambientale per te, la tua casa, la tua famiglia.

SETTEMBRE 26

Lun	Mar	Mer	Gio	Ven	Sab	Dom
	1	2	3 	4 	5	6
7 	8	9	10 	11 	12	13
14 	15	16	17 	18 	19	20
21 	22	23	24 	25 	26	27
28 	29	30				

Vàrdel söl telefono



Guardalo sullo smartphone



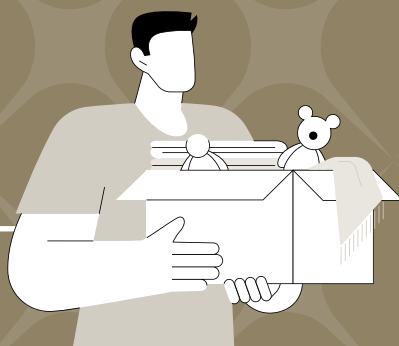
Calendario della raccolta sempre aggiornato, Dove lo Butto? e tante info utili: l'App C.B.B.O. è sempre pronta a darti una mano!

OTTOBRE 26

Lun	Mar	Mer	Gio	Ven	Sab	Dom
			1 	2 	3	4 
5 	6	7	8 	9 	10	11
12 	13	14	15 	16 	17	18
19 	20	21	22 	23 	24	25
26 	27	28	29 	30 	31	

Tè a mà el cartù!

Conserva il cartone!



Scatole e imballaggi? Ottimi per sistemare casa o dare sfogo alla fantasia. Quando hai finito, buttali insieme alla carta!

NOVEMBRE 26

Lun	Mar	Mer	Gio	Ven	Sab	Dom
						1 ×
2 	3	4	5 	6 	7	8
9 	10	11	12 	13 	14	15
16 	17	18	19 	20 	21	22
23 	24	25	26 	27 	28	29
30 FINE RACC. VERDE 						

El va piö!

Non funziona più!



Fai durare il più possibile i tuoi elettrodomestici: più a lungo li usi, meno rifiuti produci! Se non funzionano più, smaltiscili correttamente nei RAEE al Centro di Raccolta.

DICEMBRE 26

Lun	Mar	Mer	Gio	Ven	Sab	Dom
	1	2	3 	4 	5	6
7 	8 	9	10 	11 	12	13
14 	15	16	17 	18 	19	20
21 	22	23 VARIAZIONE RACCOLTA 	24 VARIAZIONE RACCOLTA 	25 VARIAZIONE RACCOLTA 	26 	27
28 	29	30 VARIAZIONE RACCOLTA 	31 VARIAZIONE RACCOLTA 			

GENNAIO 27

				1 	2	3
4 	5	6 	7 	8 	9	10



ATTENZIONE!

**RACCOLTA INGOMBRANTI
SOLO SU PRENOTAZIONE
A SABATI ALTERNI**

Chiama C.B.B.O. per
informazioni e costi del servizio
Tel. 030 7282050 / 800 595020



L'APP CHE TI SEMPLIFICA LA RACCOLTA!

- Calendario sempre aggiornato**
per sapere quando esporre
bidoncini/sacchetti
- Notifica giornaliera**
per ricordarti cosa mettere fuori
- "Dove lo butto?"**
la sezione che risolve ogni dubbio
- Segnalazioni facili e veloci**
direttamente dal tuo smartphone

**Scarica gratis
l'App C.B.B.O. e
fai la differenza
ogni giorno!**

Available on the
App Store

Available on the
Google Play



f @_puntoeco

Detersivi ecobio. E puliamo anche l'ambiente.

PuntoEco.
Le cose da sapere, quelle da usare.



- Ghedi (BS)**, Via Garibaldi 11
- Castenedolo (BS)**, V.le della Rimembranza 2
- Carpenedolo (BS)**, Via XX Settembre 11
- Montichiari (BS)**, Via Paolo VI 21
- Calvisano (BS)**, Piazza San Silvestro 2

www.punto-eco.it

PuntoEco è un progetto di C.B.B.O. dedicato a chi vuole fare la differenza!

Ampia l'offerta di articoli ecologici e di alta qualità: prodotti biologici e delicati per la cura di viso, corpo e capelli anche per il tuo lui, cosmetici delle migliori marche certificate bio, giocattoli naturali per il tuo bambino, ma anche una selezione di detersivi alla spina biodegradabili.



Banca Valsabbina

Un progetto realizzato con la collaborazione di:

Super!
marketing & communication ideas

PREMIER

Comunicazione
Web
Marketing