



**C.B.B.O.**  
ambiente e territorio



**MONTICHIARI**

# Fòmela ensèma!

---

**Facciamola insieme!**

**Ogni scelta conta:  
riciclare oggi significa  
proteggere il domani.**



**2026**  
**ECOCALENDARIO**



## COMUNE DI MONTICHIARI

Settore Ecologia e Ambiente



Piazza Senatore Mario Pedini, 1  
25018 - Montichiari (BS)

tel. 030 96561

e-mail [ecologia@montichiari.it](mailto:ecologia@montichiari.it)

pec [ufficio.protocollo@cert.montichiari.it](mailto:ufficio.protocollo@cert.montichiari.it)

web [www.comune.montichiari.bs.it](http://www.comune.montichiari.bs.it)



## SPORTELLO TARIFFA

c/o PuntoEco



Via Paolo VI, 21  
25018 - Montichiari (BS)

tel. 030 7282050 / 800 595020

e-mail [tributi@cbbo.it](mailto:tributi@cbbo.it)

orari MAR 16:00 - 18:30

GIO 16:00 - 18:30 / VEN 09:00 - 12:00



## PER INFORMAZIONI

C.B.B.O. s.r.l.





Via Industriale, 33/35  
25016 Ghedi (BS)

tel. 030 7282050

e-mail [cbbo@cbbo.it](mailto:cbbo@cbbo.it)

web [www.cbbo.it](http://www.cbbo.it)

social seguici! @cbbosrl  



## HAI SEGNALAZIONI DA FARE?



Contatta C.B.B.O.  
Assistenza Clienti: 030 7282050  
Numero Verde: 800 595020  
e-mail: [segnalazioni@cbbo.it](mailto:segnalazioni@cbbo.it)



Vai sul sito [www.cbbo.it](http://www.cbbo.it)  
Compila l'apposito modulo  
"Hai segnalazioni?"



Vai sull'App C.B.B.O.  
alla sezione "Segnalazioni"

Sul nostro sito web

**[www.cbbo.it](http://www.cbbo.it)**,

nella sezione dedicata al  
tuo Comune, trovi tutte le  
informazioni utili su:  
raccolta differenziata,  
carta dei servizi,  
ecoservizi disponibili e  
molto altro.

INQUADRA IL QR CODE  
E SCOPRI CHI SIAMO!



## CENTRO DI RACCOLTA

Via Rampina di San Giorgio, 4  
Montichiari (BS)

### Orari standard di apertura

	MATTINA	POMERIGGIO
LUN	09:00 - 13:00	14:30 - 18:00
MAR	09:00 - 13:00	14:30 - 18:00
MER	09:00 - 13:00	14:30 - 18:00
GIO	09:00 - 13:00	14:30 - 18:00
VEN	09:00 - 13:00	14:30 - 18:00
SAB	09:00 - 13:00	14:30 - 18:00
DOM	Chiuso	Chiuso

## CHIUSURE

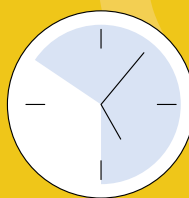
### CENTRO DI RACCOLTA PER FESTIVITÀ

#### ANNO 2025

SAB 01/11, LUN 08/12,  
GIO 25/12, VEN 26/12

#### ANNO 2026

GIO 01/01, MAR 06/01, DOM 05/04, LUN 06/04,  
SAB 25/04, VEN 01/05, MAR 02/06, SAB 15/08, DOM  
04/10, DOM 01/11, MAR 08/12, VEN 25/12, SAB 26/12



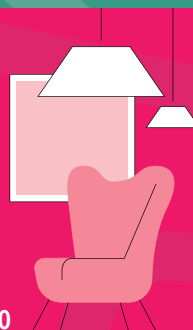
## RICORDA!

I rifiuti vanno esposti  
dalle ore 22:00  
della sera precedente  
ed entro le ore 5:00  
del giorno della raccolta.

## ATTENZIONE!

RACCOLTA INGOMBRANTI  
SOLO SU PRENOTAZIONE  
A VENERDÌ ALTERNI

Chiama PuntoEco  
Tel. 030 7282050 / 800 595020



## LEGENDA



### FRAZIONE ORGANICA

Organic waste  
Fraction organique

الجزء العضوي  
有机类废物



### RIFIUTO NON RICICLABILE

Non-recyclable waste  
Déchet non recyclable

نفايات غير قابلة لإعادة التدوير  
无法回收的废物



### IMBALLAGGI IN PLASTICA

Plastic packaging  
Emballages en Plastique

عبوات بلاستيكية  
塑料包装



### CARTA E CARTONE

Paper and cardboard  
Papier et carton

ورق وكرتون  
纸和纸板



### VETRO E LATTINE

Glass and cans  
Verre et boîtes de conserve

الزجاجات والعلب  
玻璃和罐头



### TESSILI SANITARI

Sanitary textile  
Textiles sanitaires

النسجة الصحية  
卫生织物用



**VARIAZIONE RACCOLTA**  
Change of recycling schedule  
Changement de calendrier  
de recyclage

تغيير الجدول الزمني لإعادة التدوير  
更改回收时间表



## ATTENZIONE!

Verificare sull'Ecocalendario le variazioni  
della raccolta durante le **festività natalizie**.

## SACCHETTI BIODEGRADABILI: DOVE VANNO?

I sacchetti biodegradabili e compostabili:

- ➔ Vanno gettati nell'umido e non vanno mai messi nella plastica, perché non sono imballaggi in plastica!
- ➔ Possono essere usati per la raccolta dell'umido/organico
- ➔ Come riconoscerli? Hanno la scritta "biodegradabile e compostabile" o riportano questi marchi:



## RACCOLTA PLASTICA? ECCO ALCUNE REGOLE

**Cosa va nella raccolta domestica della plastica**



**Imballaggi in plastica**

- ✓ Bottiglie, flaconi e vaschette
- ✓ Pellicole, imballaggi trasparenti e sacchetti di plastica
- ✓ Contenitori e confezioni in plastica per alimenti, detersivi e prodotti per la casa

**Cosa non va nella raccolta domestica della plastica**



**Attenzione!**

- ✗ Giocattoli, utensili da cucina e oggetti rotti in plastica rigida  
⚡ da buttare nel secco non differenziabile
- ✗ Capsule del caffè tradizionali  
⚡ da buttare nel secco non differenziabile
- ✗ Piatti, posate e bicchieri compostabili  
⚡ da buttare nel rifiuto organico
- ✗ Cellophane, sedie o oggetti voluminosi  
⚡ da portare al Centro di Raccolta

## COME RICONOSCERE GLI IMBALLAGGI IN PLASTICA?



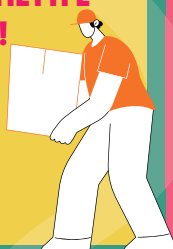
Un imballaggio è tutto ciò che serve a contenere, proteggere o trasportare un prodotto. Se non svolge questa funzione non va nel sacco giallo.

Hai dubbi? Consulta "Dove lo Butto?" sull'App C.B.B.O. o su [www.cbbo.it](http://www.cbbo.it).

## IL PESO MASSIMO DEI SACCHETTI E DEI CONTENITORI È DI 16 KG!

Proteggiamo chi lavora per noi:  
**i sacchetti e i bidoncini non devono superare i 16 kg.**

Se trovi errori o anomalie nei sacchetti, contatta subito C.B.B.O.  
(800 595020 - segnalazioni@cbbo.it)



## SICUREZZA PRIMA DI TUTTO

Gli aghi delle siringhe vanno chiusi con il coperchio di sicurezza e smaltiti nel rifiuto non differenziabile.



# El büli ròs

## Il bollino rosso



**Il bollino rosso non è una multa! Segnala solo un errore nella raccolta: se vuoi più chiarimenti contatta subito C.B.B.O.!**

# GENNAIO 26

Lun	Mar	Mer	Gio	Ven	Sab	Dom
			1 VARIAZIONE RACCOLTA 	2 VARIAZIONE RACCOLTA 	3 VARIAZIONE RACCOLTA 	4
						
5	6	7	8	9	10	11
						
12	13	14	15	16	17	18
						
19	20	21	22	23	24	25
						
26	27	28	29	30	31	
						

# Òcio a le spurtine!

## Occhio alle borsine!

Fai attenzione alle borse della spesa: sono biodegradabili e vanno buttate nell'umido, non nella plastica!



## FEBBRAIO 26

Lun	Mar	Mer	Gio	Ven	Sab	Dom
						1
2 	3 	4 	5 	6 	7	8
9 	10 	11 	12 	13 	14	15
16 	17 	18 	19 	20 	21	22
23 	24 	25 	26 	27 	28	

# Nòm a fà l'ört!

## Andiamo a fare l'orto!



Con il compost gratuito del Centro di Raccolta, hai a disposizione un ammendante prezioso per nutrire orto o giardino in modo naturale.

## MARZO 26

Lun	Mar	Mer	Gio	Ven	Sab	Dom
						1
2 	3 	4 	5 	6 	7	8
9 	10 	11 	12 	13 	14	15
16 	17 	18 	19 	20 	21	22
23 	24 	25 	26 	27 	28	29
30 	31 					

# L'è tròp gròs?

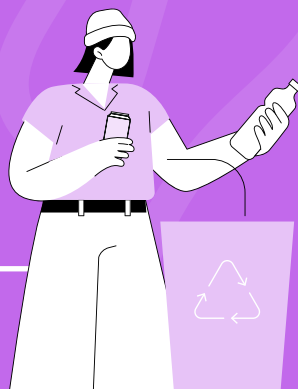
## È troppo grosso?



**Tavoli, sedie e rifiuti troppo voluminosi? Niente panico:  
chiama C.B.B.O. e prenota il servizio di raccolta ingombranti!**

## APRILE 26

Lun	Mar	Mer	Gio	Ven	Sab	Dom
		1 	2 	3 	4	5
6 	7 	8 	9 	10 	11	12
13 	14 	15 	16 	17 	18	19
20 	21 	22 	23 	24 	25	26
27 	28 	29 	30 			



# Làte e véder

## Lattine e vetro

Attenzione ad alluminio e vetro: si riciclano all'infinito, quindi differenziali correttamente e dai nuova vita al loro valore.

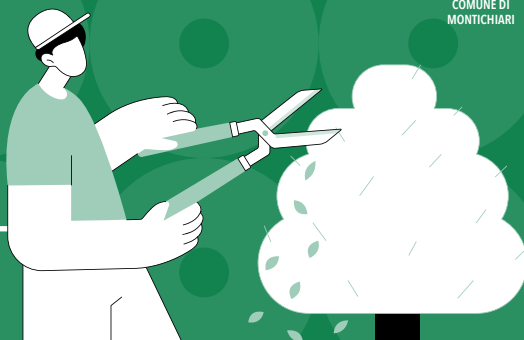
# MAGGIO 26

Lun	Mar	Mer	Gio	Ven	Sab	Dom
				1 	2	3
4 	5  	6 	7  	8 	9	10
11 	12  	13 	14  	15 	16	17
18 	19  	20 	21  	22 	23	24
25 	26  	27 	28  	29 	30	31



# Daga 'n tai!

## Dacci un taglio!



Il verde di oggi è la risorsa di domani: sfalci e potature, se differenziati bene, diventano compost naturale.

## GIUGNO 26

Lun	Mar	Mer	Gio	Ven	Sab	Dom
1 	2 	3 	4 	5 	6	7
8 	9 	10 	11 	12 	13	14
15 	16 	17 	18 	19 	20	21
22 	23 	24 	25 	26 	27	28
29 	30 					

# Endò 'l mète?

## Dove lo metto?



Non sai dove buttare un rifiuto? Trovi la risposta nel “Dove lo Butto?”, sul sito [www.cbbo.it](http://www.cbbo.it) o nell'App C.B.B.O.! Ogni cosa al suo posto!

## LUGLIO 26

Lun	Mar	Mer	Gio	Ven	Sab	Dom
		1 	2 	3 	4	5
6 	7 	8 	9 	10 	11	12
13 	14 	15 	16 	17 	18	19
20 	21 	22 	23 	24 	25	26
27 	28 	29 	30 	31 		

# El piàt rot

## Il piatto rotto



**I piatti in ceramica possono confondere: non vanno mai insieme a vetro e alluminio, ma devono essere portati al Centro di Raccolta.**

## AGOSTO 26

Lun	Mar	Mer	Gio	Ven	Sab	Dom
					1	2
3 	4 	5 	6 	7 	8	9
10 	11 	12 	13 	14 	15	16
17 	18 	19 	20 	21 	22	23
24 	25 	26 	27 	28 	29	30
31 						

# L'het ciapàt al PuntoEco?

## L'hai preso al PuntoEco?



Ricorda: quando vuoi fare una scelta naturale, affidati ai nostri PuntoEco. Prodotti sostenibili e a ridotto impatto ambientale per te, la tua casa, la tua famiglia.

## SETTEMBRE 26

Lun	Mar	Mer	Gio	Ven	Sab	Dom
	1 	2 	3 	4 	5	6
7 	8 	9 	10 	11 	12	13
14 	15 	16 	17 	18 	19	20
21 	22 	23 	24 	25 	26	27
28 	29 	30 				

# Vàrdel söl telefono



## Guardalo sullo smartphone



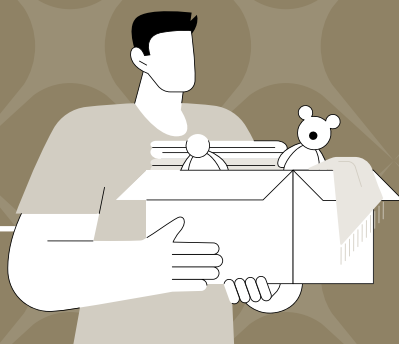
Calendario della raccolta sempre aggiornato, Dove lo Butto? e tante info utili: l'App C.B.B.O. è sempre pronta a darti una mano!

## OTTOBRE 26

Lun	Mar	Mer	Gio	Ven	Sab	Dom
			1  	2 	3	4
5 	6  	7  	8  	9 	10	11
12 	13  	14  	15  	16 	17	18
19 	20  	21  	22  	23 	24	25
26 	27  	28  	29  	30 	31	

# Tè a mà el cartù!

## Conserva il cartone!



Scatole e imballaggi? Ottimi per sistemare casa o dare sfogo alla fantasia. Quando hai finito, buttali insieme alla carta!

## NOVEMBRE 26

Lun	Mar	Mer	Gio	Ven	Sab	Dom
						1
2 	3 	4 	5 	6 	7	8
9 	10 	11 	12 	13 	14	15
16 	17 	18 	19 	20 	21	22
23 	24 	25 	26 	27 	28	29
30 						

# El va piö!

## Non funziona più!



**Fai durare il più possibile i tuoi elettrodomestici: più a lungo li usi, meno rifiuti produci! Se non funzionano più, smaltiscili correttamente nei RAEE al Centro di Raccolta.**

## DICEMBRE 26

Lun	Mar	Mer	Gio	Ven	Sab	Dom
	1 	2 	3 	4 	5	6
7 	8 	9 	10 	11 	12	13
14 	15 	16 	17 	18 	19	20
21 	22 	23 	24 	25 VARIAZIONE RACCOLTA	26 VARIAZIONE RACCOLTA	27
28 	29 	30 	31 			

## GENNAIO 27

				1 VARIAZIONE RACCOLTA	2 VARIAZIONE RACCOLTA	3 
4 	5 	6 	7 	8 	9	10



# L'APP CHE TI SEMPLIFICA LA RACCOLTA!

- Calendario sempre aggiornato**  
per sapere quando esporre bidoncini/sacchetti
- Notifica giornaliera**  
per ricordarti cosa mettere fuori
- "Dove lo butto?"**  
la sezione che risolve ogni dubbio
- Segnalazioni facili e veloci**  
direttamente dal tuo smartphone

**Scarica gratis  
l'App C.B.B.O. e  
fai la differenza  
ogni giorno!**

Available on the  
App Store



Available on the  
Google Play



f @\_puntoeco

## Detersivi ecobio. E puliamo anche l'ambiente.

**PuntoEco.**  
Le cose da sapere, quelle da usare.



**PuntoEco di Montichiari (BS), Via Paolo VI 21**

### ORARI APERTURA PUNTOECO MONTICHIARI

LUN	09:00 - 12:15	15:30 - 19:00
MAR	09:00 - 12:15	15:30 - 19:00
MER	09:00 - 12:15	15:30 - 19:00
GIO	09:00 - 12:15	15:30 - 19:00
VEN	09:00 - 12:15	15:30 - 19:00
SAB	09:00 - 12:15	-

### SIAMO ANCHE A:

- Ghedi (BS), Via Garibaldi 11**
- Castenedolo (BS), V.le della Rimembranza 2**
- Carpensedolo (BS), Via XX Settembre 11**
- Calvisano (BS), Piazza San Silvestro 2**

**PuntoEco è un progetto di C.B.B.O. dedicato a chi vuole fare la differenza!**  
Ampia l'offerta di articoli ecologici e di alta qualità: prodotti biologici e delicati per la cura di viso, corpo e capelli anche per il tuo lui, cosmetici delle migliori marche certificate bio, giocattoli naturali per il tuo bambino, ma anche una selezione di detersivi alla spina biodegradabili. [www.punto-eco.it](http://www.punto-eco.it)

