

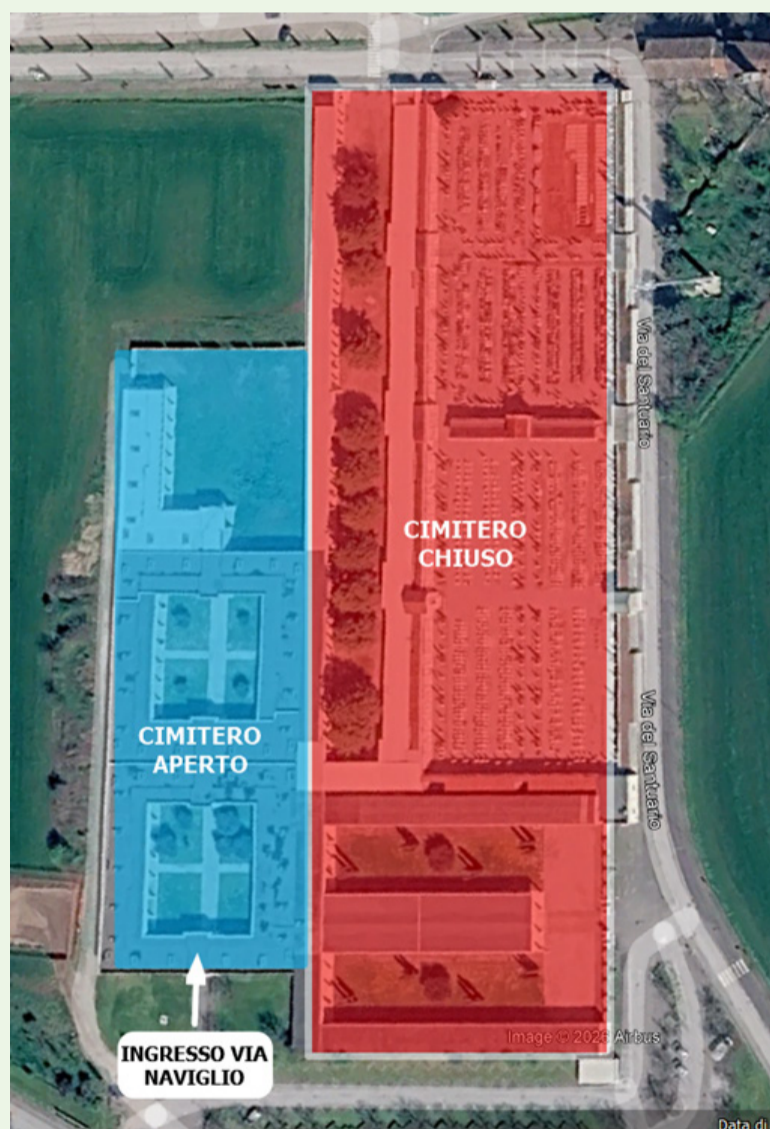
# CHIUSURA CIMITERO

SI INFORMA LA CITTADINANZA CHE NEI GIORNI

**DAL 07 AL 10 APRILE 2026**

**UNA PARTE DEL CIMITERO RESTERÀ CHIUSA AL PUBBLICO PER GARANTIRE LA SICUREZZA E IL CORRETTO SVOLGIMENTO DELLE OPERAZIONI MASSIVE DI ESTUMULAZIONE.**

**SI PRECISA CHE NON SARÀ POSSIBILE ACCEDERE ALLA ZONA DI CIMITERO DI VIALE DELLA RIMEMBRANZA E DI VIA SANTUARIO (EVIDENZIATE IN ROSSO NELLA PLANIMETRIA SOTTOSTANTE) NEMMENO ACCEDENDO DALLA ZONA DI CIMITERO APERTA DI VIA NAVIGLIO. RESTERÀ INVECE APERTA LA ZONA DEL CIMITERO DI VIA NAVIGLIO (EVIDENZIATA IN AZZURRO NELLA PLANIMETRIA SOTTOSTANTE).**



 **Per informazioni:**

**C.B.B.O.**

 030 7282050 / 800 595020

 [cimitero.ghedi@cbbo.it](mailto:cimitero.ghedi@cbbo.it)

[www.cbbo.it](http://www.cbbo.it) > Altri Servizi > Servizi Cimiteriali



COMUNE DI GHEDI